

## Oferta handlowa dla drobnych nabywców ważna od 3 lipca 2023

GATUNEK		SORTYMENTY									
		S2B (ø13cm≥) tzw. papierów ka z wybozem		S2A tzw. papierów ki		S4 drew no opalowe		M2* przy pniu - drew no z czyszczeń, trzebieży, użytków przyg.		M2 na pniu - drew no ze zrębów.	
		zł za m <sup>3</sup> netto	zł za m <sup>3</sup> z VAT	zł za m <sup>3</sup> netto	zł za m <sup>3</sup> z VAT	zł za m <sup>3</sup> netto	zł za m <sup>3</sup> z VAT	zł za m <sup>3</sup> netto	zł za m <sup>3</sup> z VAT	zł za m <sup>3</sup> netto	zł za m <sup>3</sup> z VAT
Sosna	PKS	370,00	455,10	280,00	344,40	130,00	159,90	koszt PKN	koszt PKN	koszt PKN	koszt PKN
	PKN	320,00	393,60	230,00	282,90	62,00	76,26				
Pozostałe iglaste	PKS	320,00	393,60	240,00	295,20	130,00	159,90				
	PKN	270,00	332,10	190,00	233,70	62,00	76,26				
Dąb	PKS			490,00	602,70	191,00	234,93				
	PKN			440,00	541,20	116,00	142,68				
Jesion, Grab	PKS					191,00	234,93				
	PKN					116,00	142,68				
Buk	PKS					177,00	217,71				
	PKN					104,00	127,92				
Brzoza	PKS	390,00	479,70	340,00	418,20	166,00	204,18				
	PKN	340,00	418,20	290,00	356,70	94,00	115,62				
Olcha, Klon, Jaw or	PKS					166,00	204,18				
	PKN					94,00	115,62				
Akacja	PKS			390,00	479,70	191,00	234,93				
	PKN			340,00	418,20	116,00	142,68				
Pozostałe liściaste	PKS					112,00	137,76				
	PKN					46,00	56,58				

**PKS** - koszt pozyskania i zrywki drewna ponosi Nadleśnictwo Sława Śląska

**PKN** - koszt pozyskania i zrywki drewna ponosi nabywca (osoba wyrabiająca drewno)

Sprzedaż i odbiór drewna na po uzgodnieniu z właściwym leśniczym

### WAŻNE!!!

Ilość drewna na asygnacie podana jest w m<sup>3</sup> (metrach sześciennych)

Cena – odbiór w lesie bez kosztów transportu

**Nadleśnictwo nie zapewnia transportu.**

Powyzsza oferta handlowa nie jest cennikiem w rozumieniu kodeksu

Pełna wersja cennika dostępna pod adresem

<https://slawaslaska.zielonagora.lasy.gov.pl/documents/1226265/44789166/Cennik+detaliczny+od+03.07.2023.pdf/0c98aa03-a401-ded7-5293-8688be460555>

oraz w siedzibie Nadleśnictwa Sława Śląska i w punktach sprzedaży w leśnictwach

Leśnictwo	Imię i Nazwisko	Telefon
Gola	Maciej Łukaszewski	696-456-911
Świętobór	Paweł Wojtowicz	696-456-924
Radosławice	Daria Kołodziej	697-073-313
Sabinówka	Piotr Bojko	696-456-907
Tarnów	Andrzej Paczkowski	696-456-917
Dąbrówno	Wojciech Krajewski	697-073-866
Grochowice	Piotr Balicki	696-456-913
Strzeszków	Łukasz Krupa	696-456-915
Stare Strącze	Andrzej Koczela	696-456-916
Przydroże	Robert Wtykło	696-456-905
Wilcze	Kazimierz Niedzielski	696-456-918
Świętino	Piotr Piosik	697-073-871
Polanica	Jarosław Trela	697-073-873
Kolsko	Magdalena Jagielska Pietruszka	696-456-921

### SPOSÓB POMIARU DREWNA STOSOWEGO

#### Czym się różni metr sześcienny od przestrzennego?

Długość wałka x szerokość stosu x wysokość stosu = metr przestrzenny (mp).

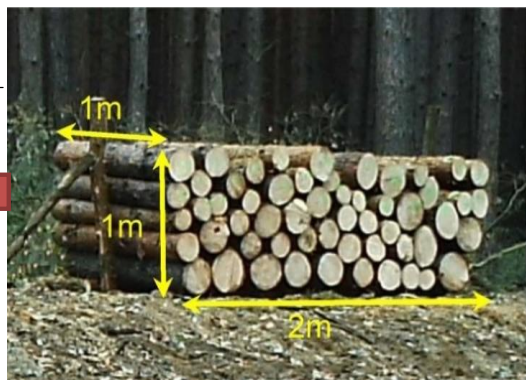
Z uwagi na fakt, iż w stosie drewno nie jest ułożone idealnie, powstają wolne przestrzenie (powietrze), w związku z tym stosowany jest przelicznik (wg obowiązujących norm) w celu uzyskania faktycznej miąższości drewna w stosie, np. dla "opału" sosnowego stosujemy przelicznik 0,65 - tak więc, np.:

$$1\text{m} \times 1\text{m} \times 2\text{m} = 2\text{mp}$$

$$2\text{mp} \times 0,65 = 1,30\text{ m}^3$$

Przeliczniki stosowane do obliczania masy drewna znajdują się w Polskich Normach

(PN-D-95000:2002)



Znak odpowiedzialnej gospodarki leśnej



Lasy Państwowe  
zapraszamy

